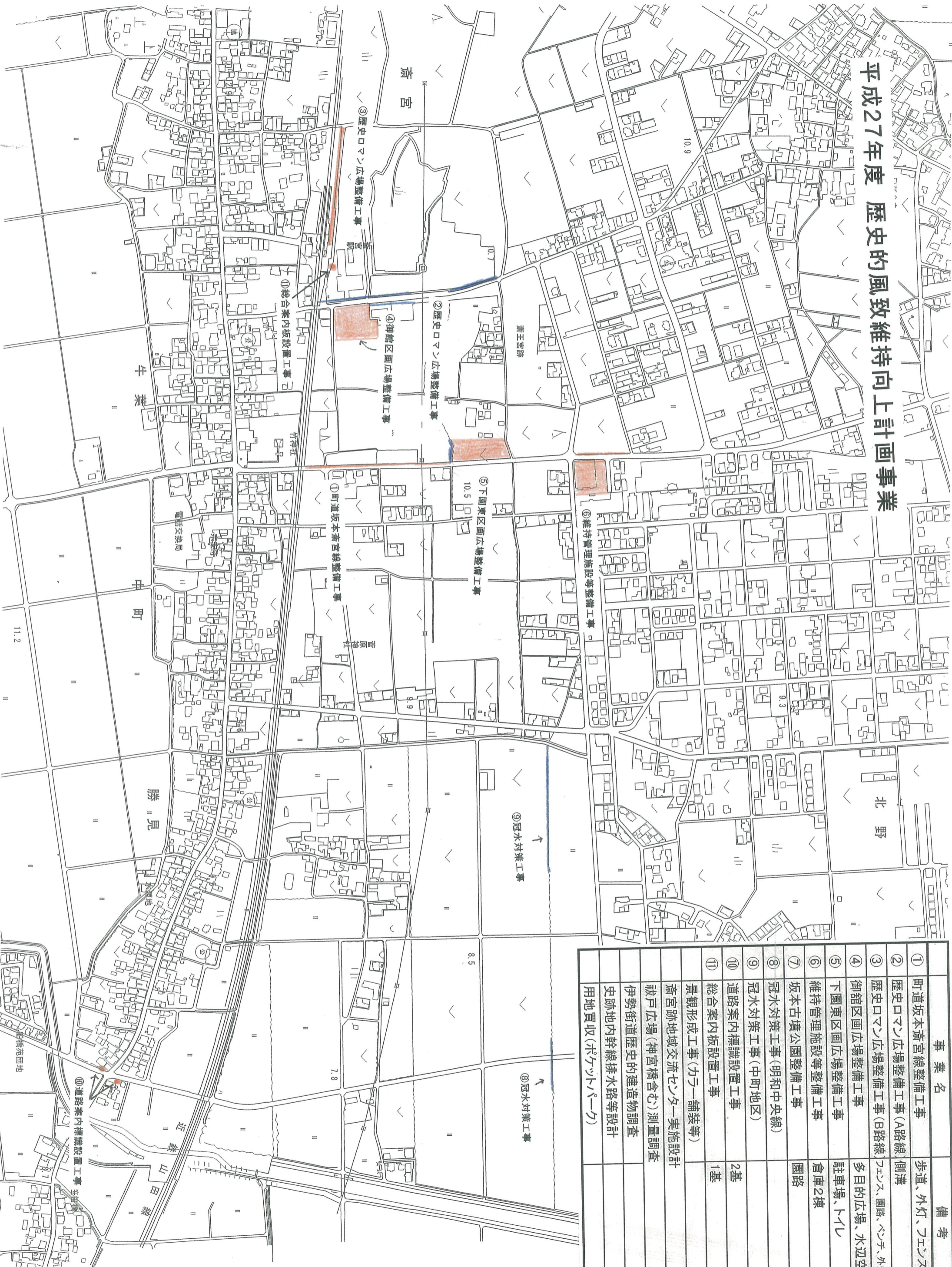
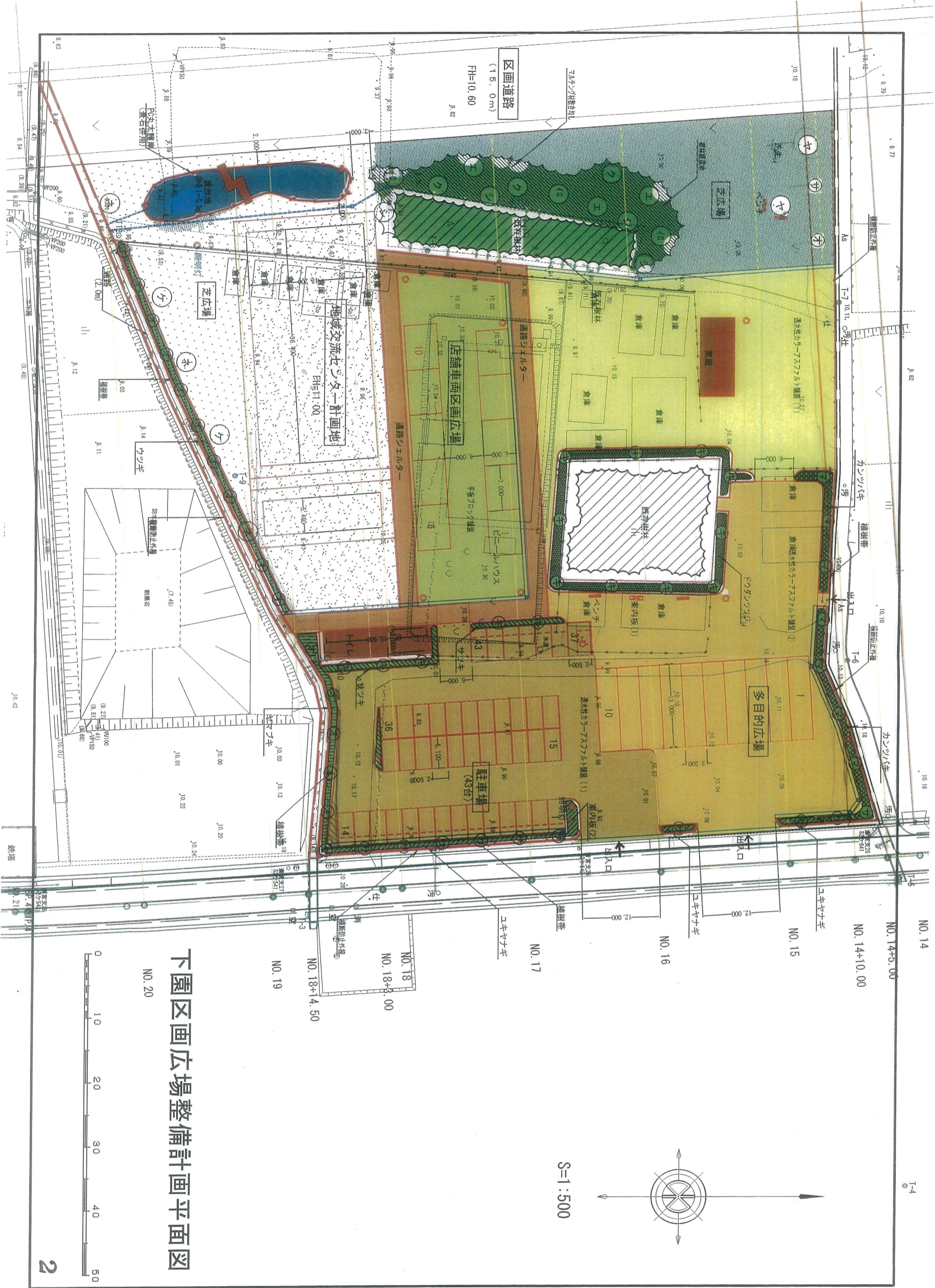


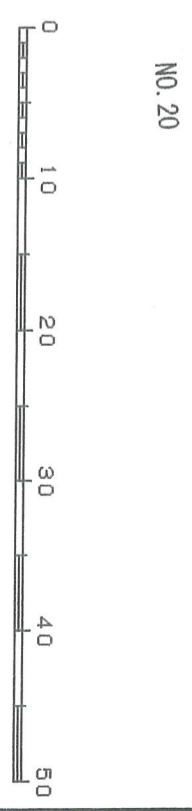
平成27年度 歴史的風致維持向上計画事業



事業名	備考
① 町道坂本斎宮線整備工事	歩道、外灯、フェンス
② 歴史ロマン広場整備工事(A路線)	側溝
③ 歴史ロマン広場整備工事(B路線)	フェンス、圍路、ベンチ、外灯等
④ 御館区画広場整備工事	多目的広場、水迎空間
⑤ 下園東区画広場整備工事	駐車場、トイレ
⑥ 維持管理施設等整備工事	倉庫2棟
⑦ 坂本古墳公園整備工事	園路
⑧ 冠水対策工事(明和中央線)	
⑨ 冠水対策工事(中町地区)	
⑩ 道路案内標識設置工事	2基
⑪ 総合案内板設置工事	1基
景観形成工事(カラー舗装等)	
斎宮跡地域交流センター実施設計	
祇戸広場(神宮橋含む)測量調査	
伊勢街道歴史的建造物調査	
史跡地内幹線排水路等設計	
用地買収(ポケットパーク)	



下園区画広場整備計画平面図



(仮称)地域交流センターイメージ図

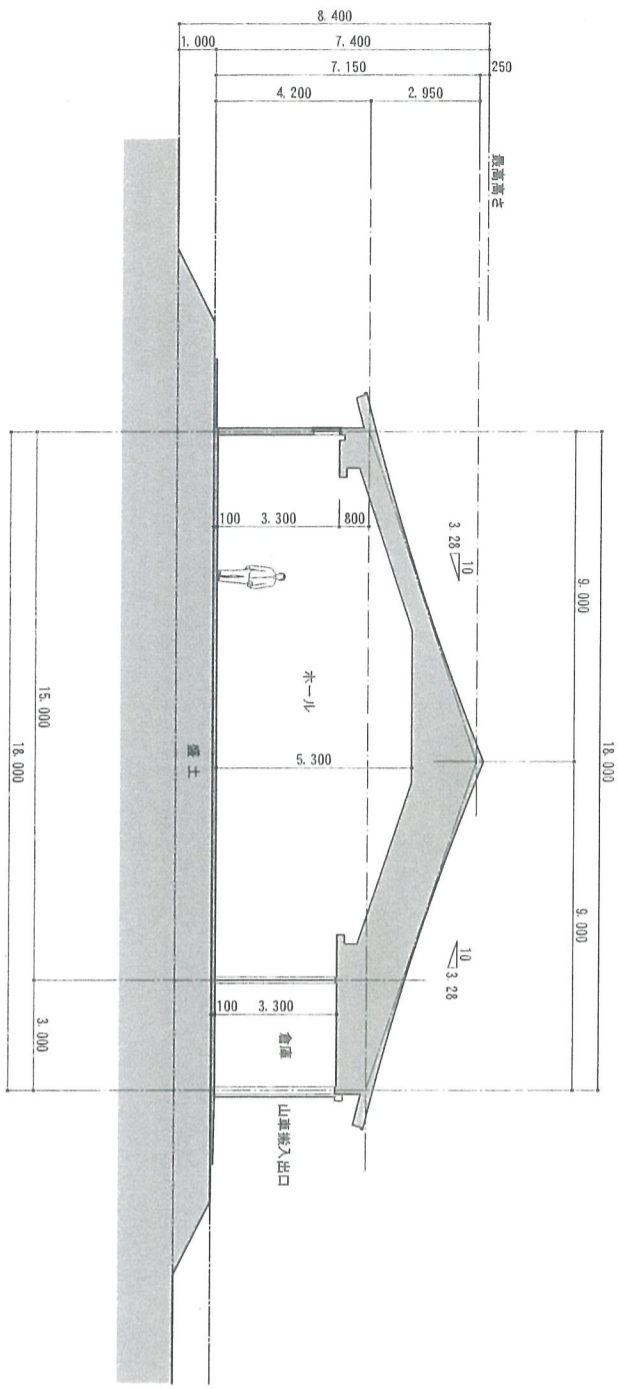


建築面積 (約 9 0 0 m²)

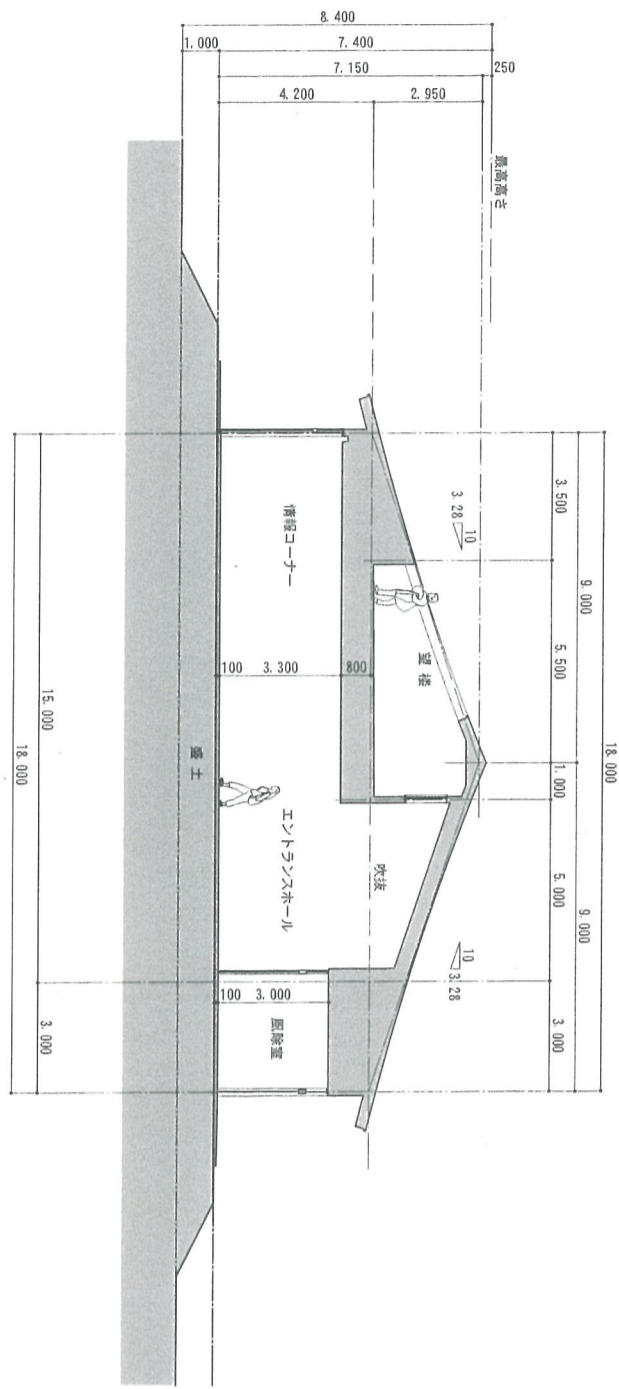
【主な機能】

ホール (1 8 0 m²)
休憩室 (9 5 m²)
エントランス (2 1 7 m²)
管理室・受付 (6 6 . 5 m²)

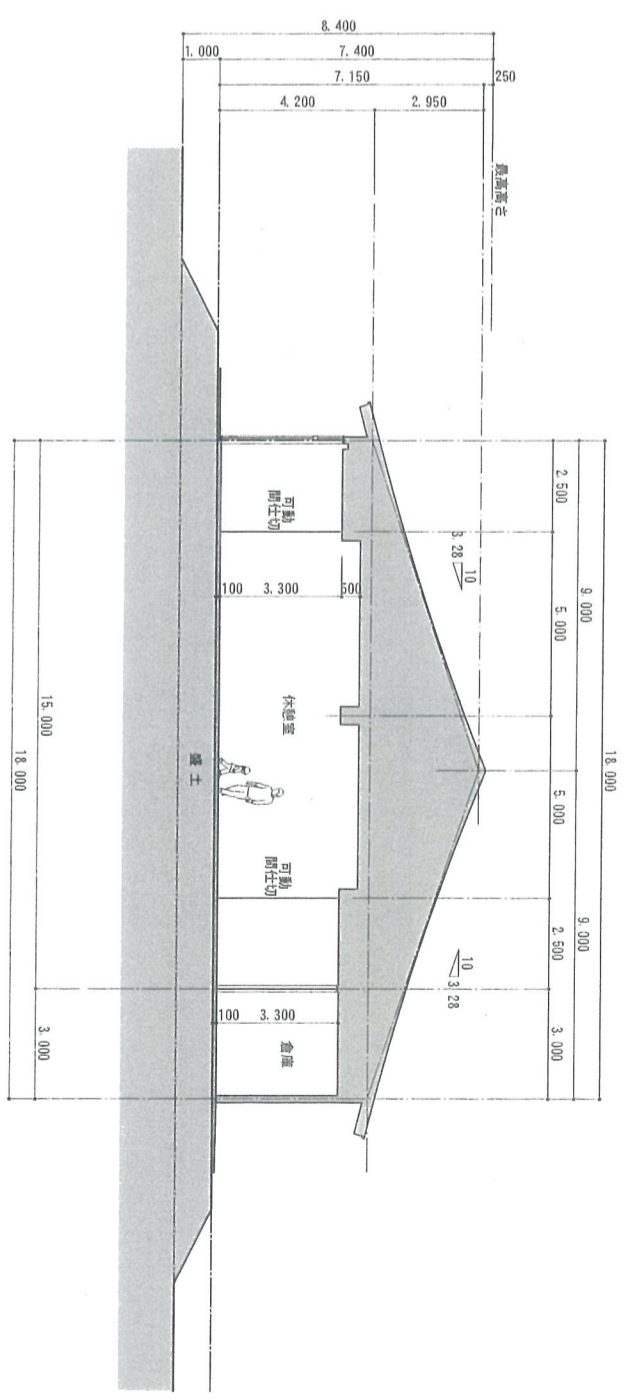
トイレ・多目的トイレ (6 2 m²)
斎王まつり実行委員会 (5 0 m²)
明和町観光協会 (5 0 m²)
倉庫等 (1 0 0 m²)



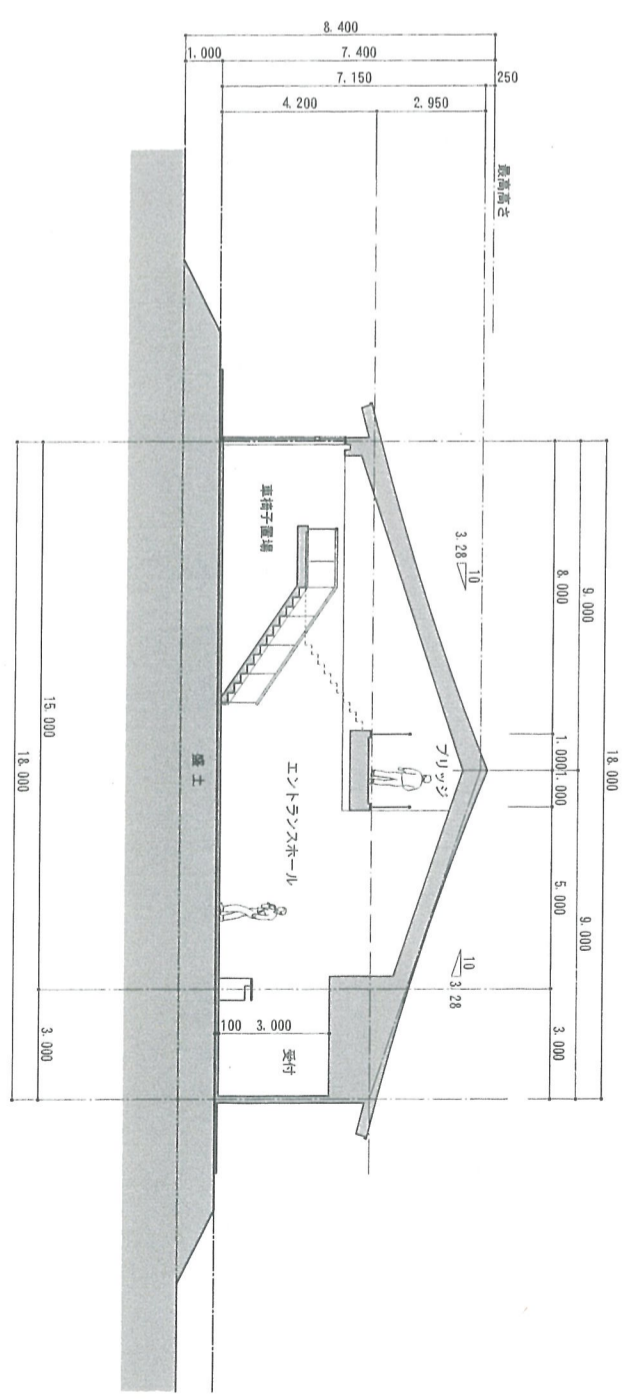
断面図 (1) (ホール部分)



断面図 (3) (壁土・エントランスホール部分)



断面図 (2) (休憩室部分)



断面図 (4) (階段部分)