

平成 26 年 6 月 4 日

松阪記者クラブ 様、同クラブ加入各社 様

資料提供 齋宮駅史跡公園口整備事業に伴う休憩施設および史跡活用調査について

送信者：明和町齋宮跡・文化観光課 中野

電 話：0596-52-7126（齋宮跡課・文化観光課）

ファクス：0596-52-7133（庁舎 2 階）

1 提供事項：

- ① 齋宮駅史跡公園口整備事業に伴う休憩施設について
- ② 史跡齋宮跡活用調査結果について

2 内 容： ①齋宮駅と歴史ロマン広場を連絡する史跡公園口整備事業で計画している休憩所の設計ができました。

今後は、発掘調査を実施したのち、遺構を保護して建設に着手します。

完成は平成 27 年 3 月を予定しております。

詳細は、別紙資料を参照して下さい。

②史跡齋宮跡を活用するにあたって、現状調査、活用実態、便益施設の需要予測の検証をし、動線の方針（自動車、歩行者）、便益施設の配置方針（トイレ、東屋、ベンチ、駐車場、道路標識）、色彩の方針がまとまりましたので、今後はこの方針に基づいて実施に向けた事業を実施していきます。

3 問い合わせ先

明和町齋宮跡・文化観光課 中野

電話 0596-52-7126

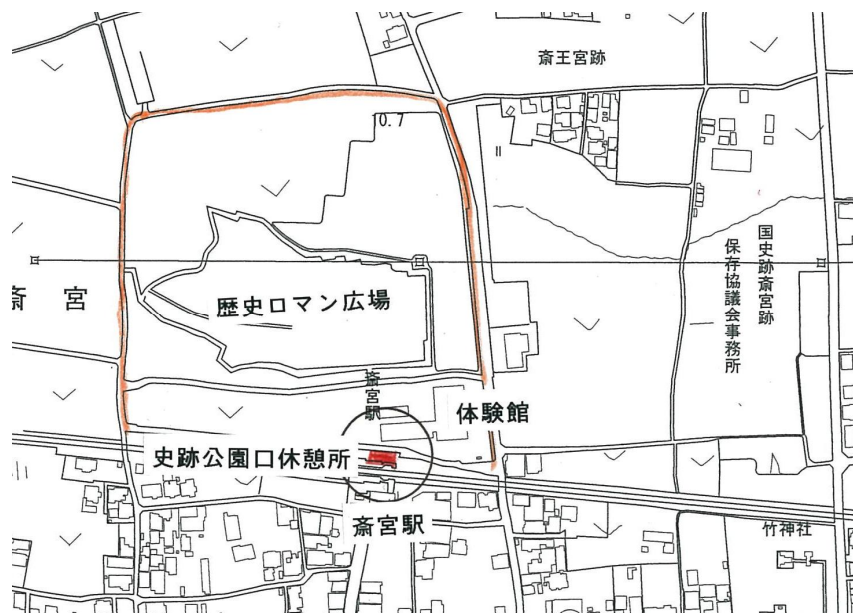
齋宮駅史跡公園口休憩所

齋宮駅と歴史ロマン広場を連絡口に観光案内を兼ねた休憩施設

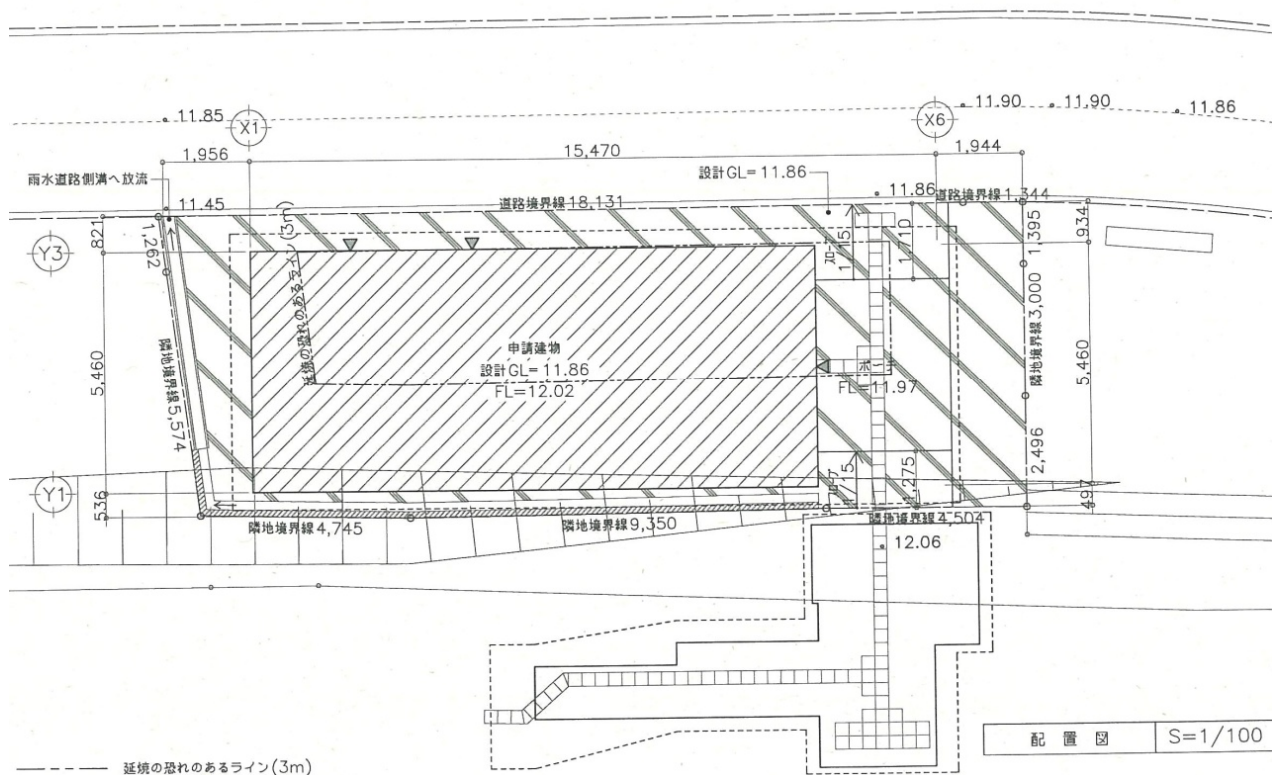
- ・観光案内を兼ねた休憩室、
- ・控室（案内スタッフ）
- ・倉庫
- ・コインロッカー室
- ・ポーチ

敷地面積：130.85 m²

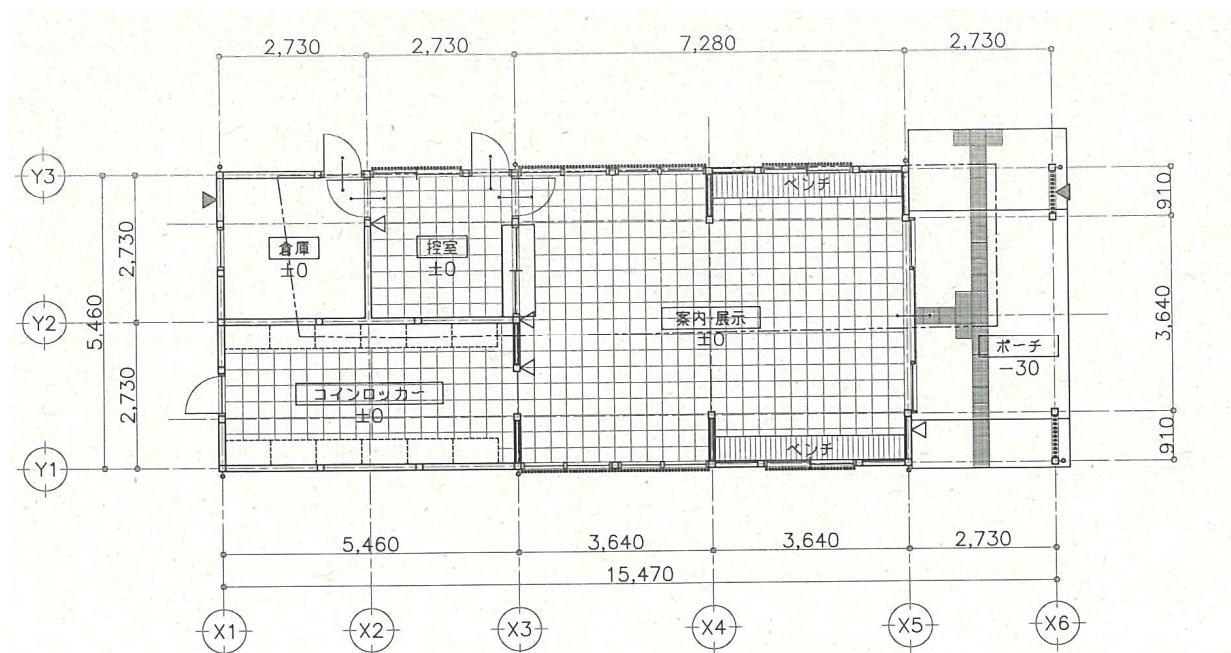
建築面積：84.46 m²



イメージ図（体験館側から）



配置図



平面図